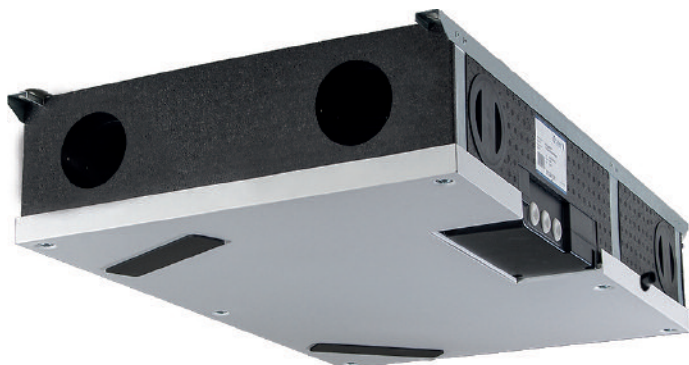


Effizienter Gebäudeschutz für bezahlbaren Wohnraum



Die geringen Abmessungen machen es möglich: Das PluggPlan Lüftungsgerät kann sowohl an der Wand, oberhalb des WCs in der Vorwandinstallation oder auch unter der Decke z. B. im Bad montiert werden.

Mit PluggPlan bietet der Lüftungsspezialist Pluggit aus München eine ebenso wirtschaftliche wie effektive Lüftungslösung für den Geschosswohnungsbau an. Sie kommt sowohl im Neubau als auch in der Sanierung zum Einsatz und eignet sich für Wohneinheiten bis max. 3 Ablufträumen (Küche, Bad, WC). Für die effiziente Wirkungsweise, den kostenbewußten Systemaufbau, den einfachen Einbau sowie die formschöne Gestaltung der sichtbaren Elemente wurde PluggPlan bereits mit dem Iconic Award und dem Component Award des Passivhaus-Instituts in ausgezeichnet.

Während der Entwicklungsphase tauschte man sich intensiv mit Entscheidern aus der Wohnungswirtschaft aus. Dabei wurde schnell klar: Neben einer zuverlässigen Funktionsweise und niedrigen Betriebsausgaben sollten sich die Anschaffung und Montage eines speziell auf die Wohnungswirtschaft zugeschnittenen Lüftungssystems möglichst kosteneffizient und wirtschaftlich gestalten. Diesen Ansprüchen wird das System PluggPlan in vollem Umfang gerecht, wie der Hersteller betont. Zum einen sind die sehr niedrigen Aufwendungen für die Anschaffung voll umlagefähig nach § 559 BGB, zum anderen erfüllt das System die Förderkriterien der KfW.





Lohnenswerte Investition in einen zuverlässigen Gebäudeschutz

Ideal für die Wohnungswirtschaft ist die nutzerunabhängige Betriebsweise von PluggPlan. Die Führungsgröße für die Steuerung des Systems ist die relative Luftfeuchte. Für die Bewohner besteht keinerlei Notwendigkeit einzugreifen, da das System die Luftvolumenströme vollautomatisch regelt. Das entkoppelt die für den Gebäudeschutz notwendige Luftqualität vom Lüftungsverhalten des Mieters, der Vermieter weiß seine Immobilie vor Feuchteschäden geschützt.

Mit einem Wärmerückgewinnungsgrad von über 80 % und einem Stromverbrauch von unter 30 Watt bei maximaler Leistung inklusive Steuerung, überzeugt PluggPlan durch höchste Energieeffizienz. Die Betriebskosten für Mieter sind verschwindend gering. Für deren Zufriedenheit sorgt außerdem die Tatsache, dass das Lüftungssystem flüsterleise funktioniert – ohne ein Zugluftempfinden zu verursachen. Die permanente Frischluftzufuhr sorgt zudem für ein dauerhaft angenehmes Wohlfühlklima.

Neue technische Ausstattung

Zur Anpassung an die objektspezifischen Gegebenheiten stehen jetzt die beiden Gerätevarianten PP-GV für die Wandmontage sowie PP-GH für die Deckenmontage zur Verfügung. Dank flexibler Anschlüsse lässt sich die Montage auf einfache Weise umsetzen. Der Kondensatablauf wird über HT-Rohre sichergestellt. Zudem wird bei dem Gerätetyp PP-GH für die Deckenmontage zur Kontrolle ein Trockensiphon mitgeliefert. Mit ca. 22 cm im Aufstellraum und nur 10 cm Abhängungshöhe im Flurbereich beeinträchtigt das Verteilsystem in keiner Weise die Wohnsituation. Der minimalinvasive, einfache Einbau des Systems dauert maximal nur einen Manntag. Die Definition von neun vorkonfektionierten Produkt-Paketen erleichtert die Planung und die Bestellung sowie das Handling auf der Baustelle. Das elegant, unauffällige Wetterschutzgitter für die Außen- und Fortluft fügt sich bei waagerechter oder

senkrechter Montage harmonisch in die Fassadenstruktur ein, kann aber auch farblich in das Gestaltungskonzept der Fassade integriert werden.

Problemloser Betrieb und einfache Wartung

Neben der einfachen Montage überzeugt PluggPlan auch mit geringen Wartungskosten. Für den mindestens einmal jährlich erforderlichen Wechsel der Kassettenfilter benötigt man laut Hersteller nicht mehr als fünf Minuten. Alle Bauteile und die Kanäle können bei Bedarf auch nach der Installation jederzeit mit „Clean-Safe“, dem zertifizierten Reinigungsprogramm von Pluggit, gereinigt werden. Weitere Pluspunkte sind der integrierte Betriebsstundenzähler und der vorinstallierte Rauchmelderkontakt. Bei Alarm eines abgegriffenen, vorhandenen Rauchwarnmelders schaltet sich das Gerät ab und kann nur manuell wieder in Betrieb genommen werden. In der Summe erfüllt das einheitsweise Lüftungssystem PluggPlan in hohem Maße die technischen, qualitativen und kostenseitigen Anforderungen der Investoren und Nutzer. Mit dem System verfügt die Wohnungswirtschaft endlich über eine Lüftungs-lösung mit Wärmerückgewinnung für den Gebäudeschutz im Neubau sowie in der Sanierung von Mehrgeschosswohnbauten. Mehr Informationen:



SANIFLOOR+®

BODENGLEICHE DUSCHE ÜBERALL

- **Saugpumpe und Siphon:**
Die ideale Verbindung für die Installation einer ebenerdigen Dusche
- **Große Sicherheit:**
Keine elektrischen Bauteile im Nassbereich
- **Große Durchflussmenge:**
Kompatibel mit Regenbrause (30 l/min)
- **Leichte Wartung:**
Abnehmbares und reinigungsfreundliches Haarsieb (ohne Schrauben)
- **Zugänglich:**
Bodengleiche Dusche ohne Einschränkungen, überall realisierbar!



Funkgesteuert



Kein Strom im
Nassbereich!

SFA SANIBROY